

Obrobková sonda pro CNC obráběcí stroje

K3E – kabelová



Obrobková sonda pro CNC stroje

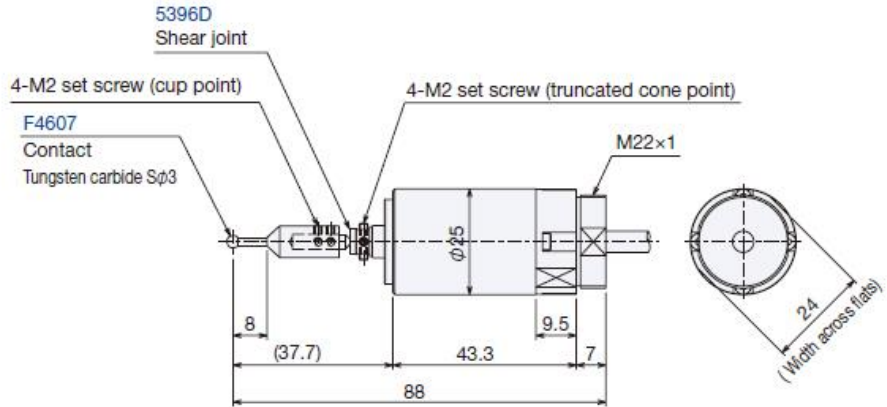
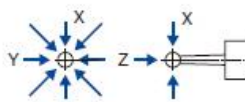
3 směry

Slouží k přesnému měření rozměru obrobku, centrování a polohování na CNC strojích

Technické parametry

Typ	K3E
Primární použití	Měření rozměrů obrobku, centrování
Průměr doteku	Standard: $\varnothing 2$ - $\varnothing 5$ mm
Opakovaná přesnost	0.001 mm (doporučená rychlost je 50-200 mm/min)
Počet snímaných směrů	3
Přejezd	0 mm
Zdvih	X: 3 mm; Z: 1mm
Ochrana	IP67
Kontaktní síla	X: 1 N; Z 4,5N
Materiál doteku	Slinutý karbid wolframu
Rozhraní	DC5V – DC24V
Životnost doteku	3.000.000
Struktura kontaktu	NC (normálně zavřen)
Kabel	$\varnothing 5$ mm, 2 žily, ohyb min. R7
LED indikace	Při měření zapnuto / normálně vypnuto
Standardní výbava	Externí I/F jednotka CL 1F

K3E



● Mounting method
 Flange (optional)

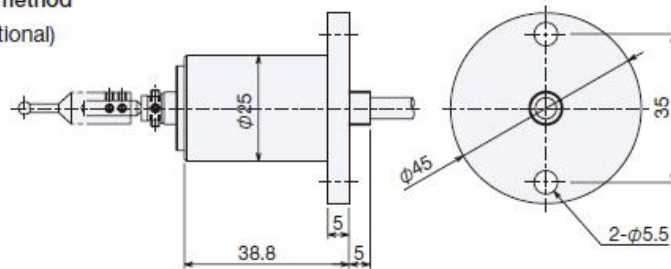


Schéma zapojení

