

## Obrobková sonda pro CNC obráběcí stroje

### K2A – kabelová



#### Obrobková sonda pro CNC stroje

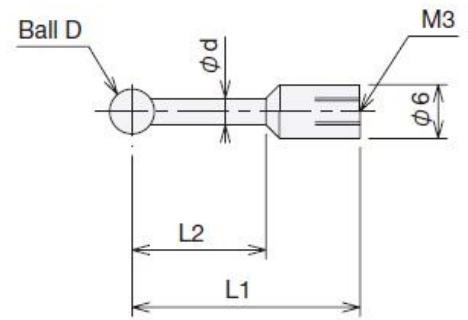
3 směry

Slouží k přesnému měření rozměru obrobku, centrování a polohování na CNC strojích

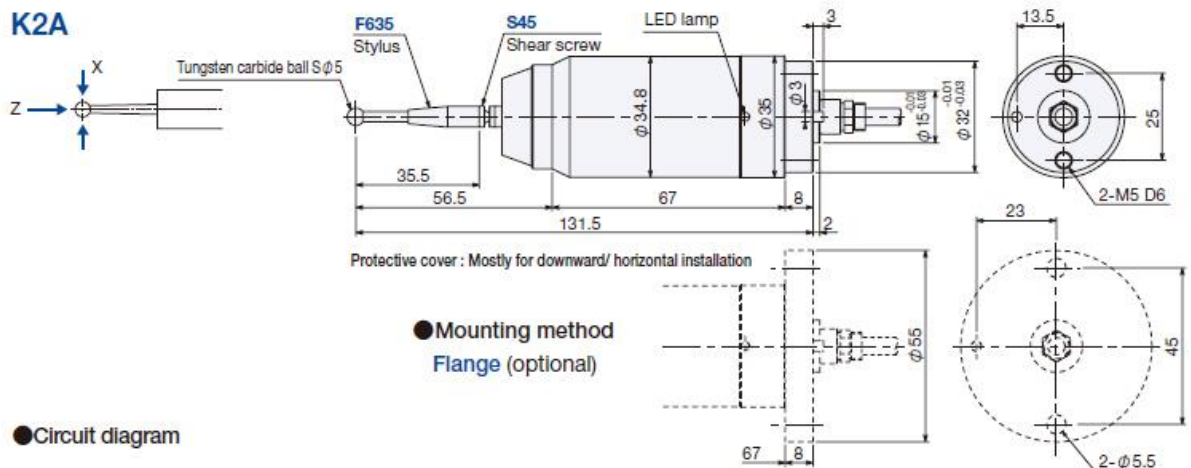
#### Technické parametry

Typ	K2A
Primární použití	Měření rozměrů obrobku, centrování
Průměr doteku	Standard: $\varnothing 2$ - $\varnothing 5$ mm
Opakovaná přesnost	0.001 mm (doporučená rychlost je 50-200 mm/min)
Počet snímaných směrů	3
Přejezd	X 0,6 mm; Z 0,1mm
Zdvih	X: +/- 8 mm; Z: 4 mm
Ochrana	IP67
Kontaktní síla	X: 1 N; Z 2,5N
Materiál doteku	Slinutý karbid wolframu
Rozhraní	DC5V – DC24V
Životnost doteku	3.000.000
Struktura kontaktu	NC ( normálně zavřen)
Kabel	$\varnothing 5$ mm, 2 žily, ohyb min. R7
LED indikace	Při měření zapnuto / normálně vypnuto
Standardní výbava	Externí I/F jednotka CL 1F

D	d	L2	Stylus					
				F615	F625	F635	F645	F655
5	3	Do 15	L1	15,5	25,5	35,5	45,5	55,5
			L2	6,5	15	15	15	15
4	2,5	Do 15		F614	F624	F634	F644	F654
			L1	15,5	25,5	35,5	45,5	55,5
			L2	6,5	10	10	10	10
3	1,8	Do 8		F613	F623	F633	F643	
			L1	15,5	25,5	35,5	45,5	
			L2	6,5	8	8	8	
2	1,2	Do 5		F612	F622	F632	F642	
			L1	15,5	25,5	35,5	45,5	
			L2	5	5	5	5	



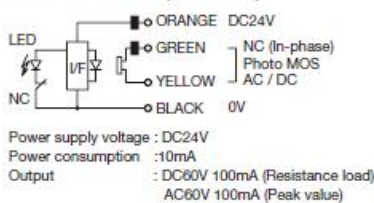
Sonda je standardně dodána se stylusem F 635. Jiný typ je nutno uvést a specifikovat při objednání.



● Mounting method  
**Flange (optional)**

● Circuit diagram

**Built-in I/F unit (standard)**



**External I/F unit (optional)**

