

Obrobková sonda pro CNC obráběcí stroje

K1A – kabelová



Obrobková sonda pro CNC stroje

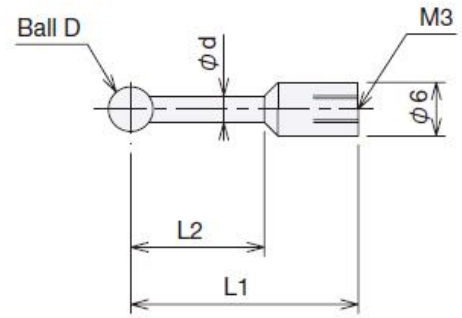
1 směr

Slouží k přesnému měření rozměru obrobku, centrování a polohování na CNC strojích

Technické parametry

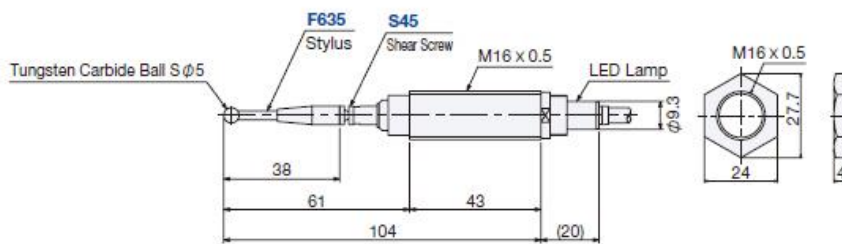
Typ	K1A
Primární použití	Měření rozměrů obrobku, centrování
Průměr doteku	Standard: $\varnothing 2$ - $\varnothing 5$ mm
Opakovaná přesnost	0.001 mm (doporučená rychlost je 50-200 mm/min)
Počet snímaných směrů	1
Přejezd	0,2 mm
Zdvih	3 mm
Ochrana	IP67
Kontaktní síla	2 N
Materiál doteku	Slinutý karbid wolframu
Rozhraní	DC5V – DC24V
Životnost doteku	3.000.000
Struktura kontaktu	NC (normálně zavřen)
Kabel	$\varnothing 5$ mm, 2 žily, ohyb min. R7
LED indikace	Při měření zapnuto / normálně vypnuto
Standardní výbava	Externí I/F jednotka CL 1F

D	d	L2	Stylus					
				F615	F625	F635	F645	F655
5	3	Do 15	L1	15,5	25,5	35,5	45,5	55,5
			L2	6,5	15	15	15	15
4	2,5	Do 15		F614	F624	F634	F644	F654
			L1	15,5	25,5	35,5	45,5	55,5
			L2	6,5	10	10	10	10
				F613	F623	F633	F643	
3	1,8	Do 8	L1	15,5	25,5	35,5	45,5	
			L2	6,5	8	8	8	
2	1,2	Do 5		F612	F622	F632	F642	
			L1	15,5	25,5	35,5	45,5	
			L2	5	5	5	5	



Sonda je standardně dodána se stylusem F 635. Jiný typ je nutno uvést a specifikovat při objednání.

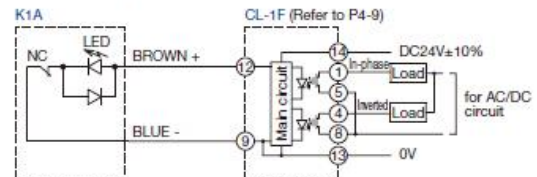
K1A



Material : S15C
 Treatment : Raydent coating
 Product name : **S622**

Protective cover : Mostly for downward (horizontal installation possible)

●Circuit diagram



Power supply voltage : DC24V±10%
 Power consumption : 15mA
 Output capacity : DC200V 100mA
 AC200V 100mA