

Nástrojová sonda pro malá vertikální centra

P21



Nástrojová sonda pro CNC malá vertikální obráběcí centra.

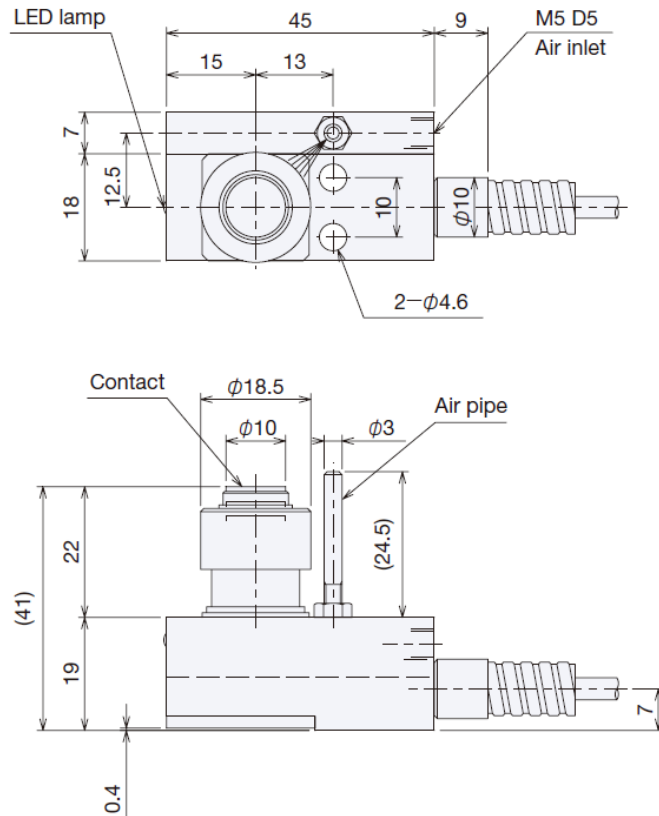
Slouží k přesnému zaměření polohy břitu ve svislé ose a detekci opotřebení nebo poškození nástroje.

Detekce přejezdu zabrání poškození doteku

Typ	P21
Průměr doteku	Ø10 mm
Primární použití	Měření délky a opotřebení nástroje
Opakovaná přesnost	0.0005 mm (doporučená rychlost je 50-200 mm / min))
Přejezd	0 mm , detekce přejezdu
Zdvih	6 mm
Ochrana	IP67
Kontaktní síla	1,5N
Materiál doteku	Slinutý karbid wolframu
Životnost doteku	3 miliony cyklu
Rozhraní	DC5V – DC24V
Kabel	Odolný oleji. Ø 3,7 mm / 4-žilový, Min. poloměr ohybu R7
LED indikace	Při měření zapnuto / normálně vypnuto
Struktura kontaktu	NC (normálně zavřen)

Rozměry

P21



Upozornění

I když je senzor opatřen ochranným krytem, je doporučeno vyrobit samostatný kryt, tak aby se zabránilo vstupu vysokotlaké chladicí kapaliny nebo těžkým či velkým třískám do těla senzoru.

Gumové materiály používané v produktech jsou použitelné pro vodorozpustné chladicí kapaliny a alkalické kapaliny.

Operační rychlost pomalejší než 10mm / min není doporučena.