

Nástrojová sonda pro CNC soustruhy

H4E



Nástrojová sonda pro CNC soustruhy

1 signál

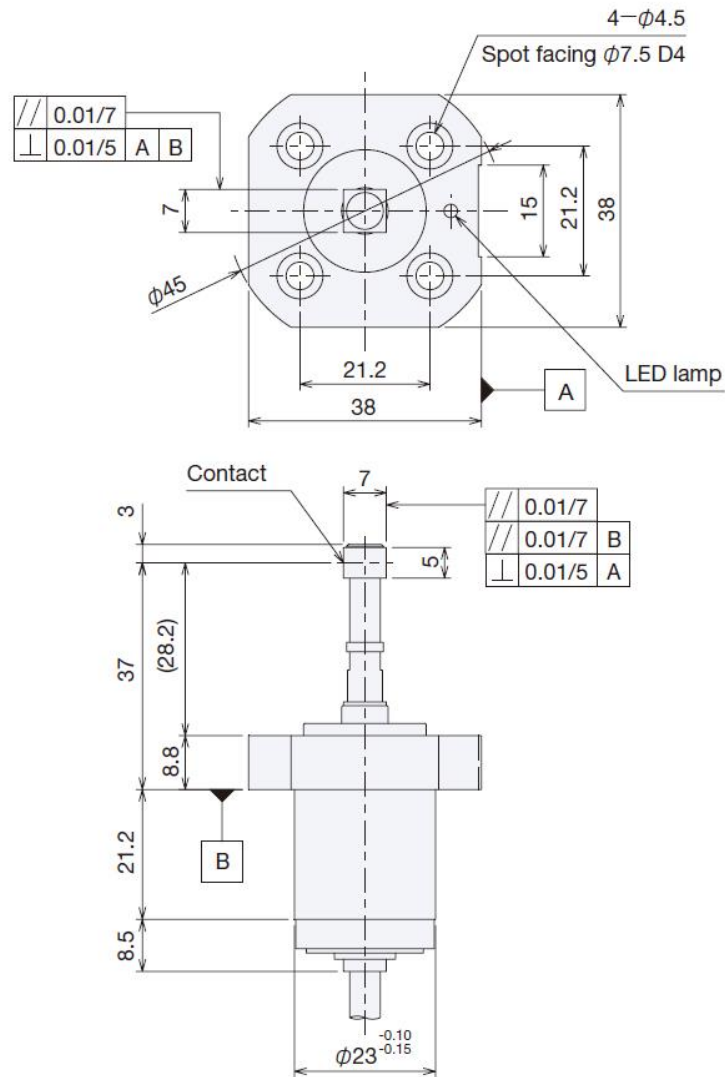
Slouží k přesnému zaměření polohy břitu ve svislé ose a detekci opotřebení nebo poškození nástroje.

Typ kde je velikost zadní strany snížena a umožňuje vyklopení do 4 směrů

Typ	H4E
Výstupní režim	NC (Normálně zavřen)
Primární použití	Měření délky a průměru nástroje
Průměr doteku	7x5
Opakovaná přesnost	0.002mm (doporučená rychlost je 50-200 mm / min))
Přejezd	0
Zdvih	+/- 2
Ochrana	IP67
Kontaktní síla	1,6 N
Materiál doteku	Slinutý karbid wolframu
Rozhraní	DC5V – DC24V
Životnost doteku	300.000

Rozměry

H4E



Upozornění

Vzhledem k tomu, že vestavěný kontakt slouží jako otočný bod, je nadměrná rychlost nájezdu při měření nežádoucím faktorem zhoršující celkový stav a orientaci doteku. Navíc z důvodu zachování optimální životnosti je sonda sepnuta pouze při měření, protože zde nelze použít materiál s nízkým vodivým odporem.